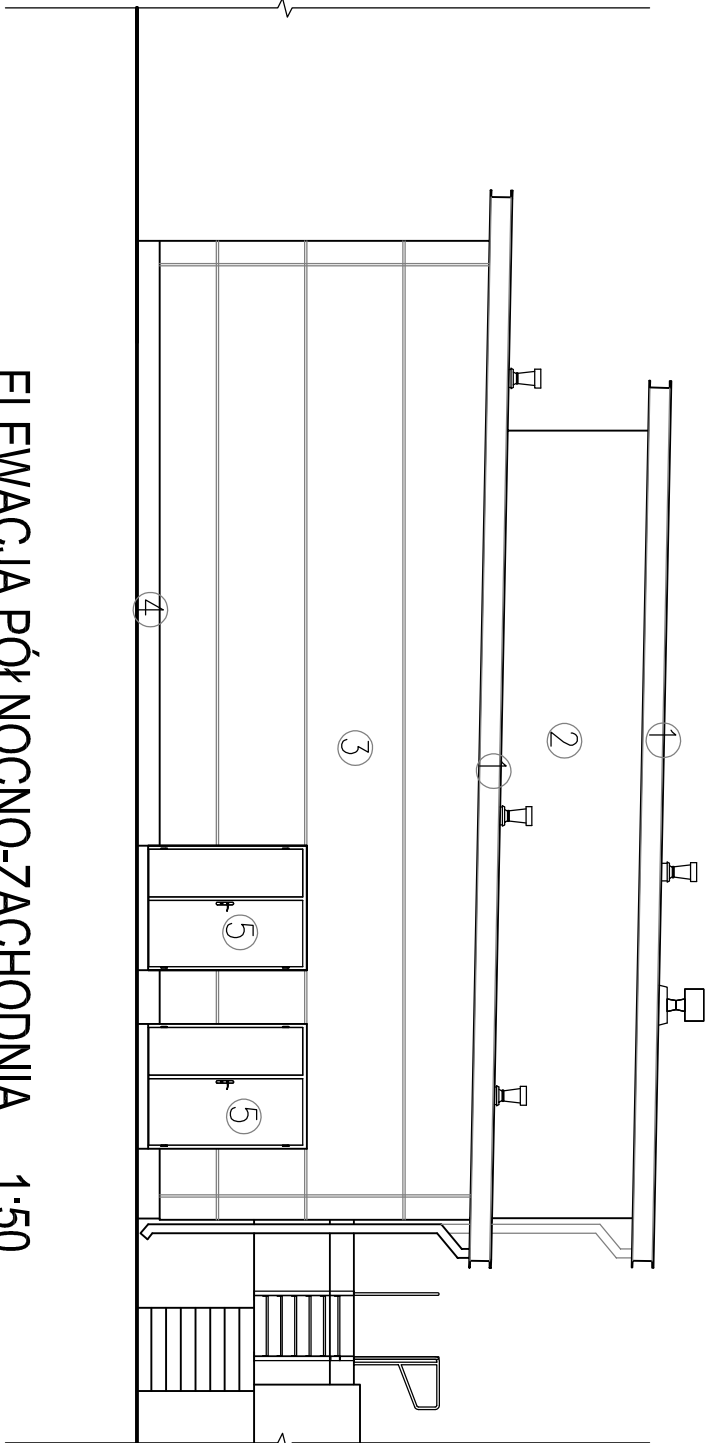
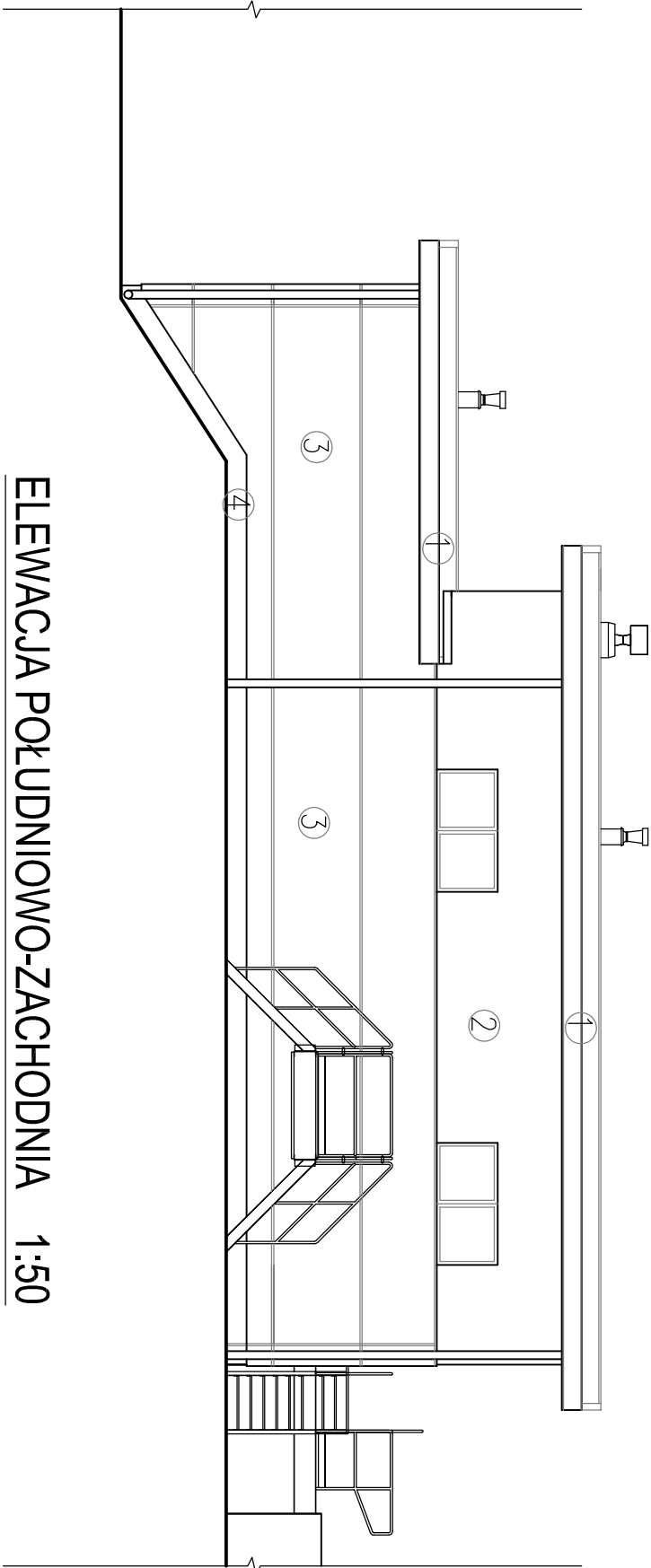


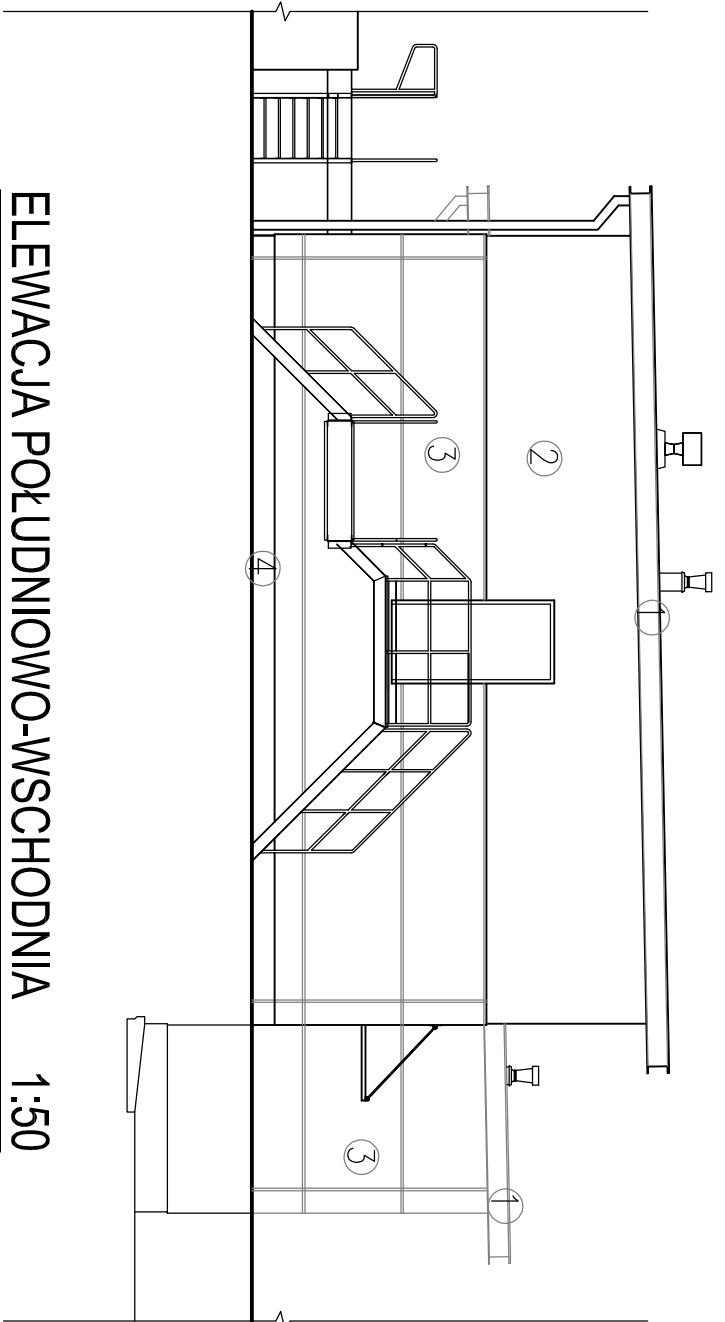
ELEWACJA PÓŁNOCNO-WSCHODNIA 1:50



ELEWACJA PÓŁNOCNO-ZACHODNIA 1:50



ELEWACJA POŁUDNIOWO-ZACHODNIA 1:50



ELEWACJA POŁUDNIOWO-WSCHODNIA 1:50

- ELEMENTY METALOWE – STAL OCYNKOWANA GALWANICZNIE
- TYNK KOLOR WG WZORNIKA KABE K11670 Y=83,85%
- TYNK KOLOR WG WZORNIKA KABE K11770 Y=38,70% BONIOWANIE O WYM. 2x2 CM
- TYNK MOZAIKOWY WG WZORNIKA KABE NR 245 GR. ZIARNIA 1,0 MM
- BRAMA ROLOWANA LUB SEGMENTOWA KOLOR RAL 9006 KOMINY I OBRÓBKA BLACHARSKA, RURY SPUSTOWE – STAL OCYNKOWANA RAL 9006 PARAPETY PODOKIENNE SYSTEMOWE ALUMINIOWE RAL 9006 STOLARKA OKIENNA PCW SZARY LUB ŚLUSARKA ALUMINIOWA RAL 9006

±0,00 = 83,70 m n.p.m.

UWAGA: Wymiary podano w centymetrach

UWAGA: Rysunek opracowano według warunków technologicznych zawartych w opisie technologicznym

Zmiany	Opis	Data	Nazwisko	Podpis
Nazwa inwestycji: <b>ROZBUDOWA I MODERNIZACJA BIOLOGICZNO - MECHANICZNEJ OCZYSZCZALNI ŚCIEKÓW W NAGRADOWICACH</b>				
Adres inwestycji: Oczyszczalnia ścieków w miejscowości Nagradowice gmina Kleszczewo, działka nr ewid. 84/4, 84/10, 85/2 drużba Kleszczewo		Indeks 00	Data 11.2017	Rys. Nr P 05.280/17
Brandz: ARCHITEKTURA + KONSTRUKCJA		Faza Pw	Skala 1:100	Pow. AK 30.00
Rysunek: <b>BUDYNEK TECHNICZNY ELEWACJE</b>		Imię i Nazwisko mgr inż. Jakub Tosiński	Nr uprawnień WWP/0186/PCKK/06	Specjalność: spec. architektura- budownictwo
Sprawdził: mgr inż. Lukasz Wierzyński		WWP/0175/PCKK/05	Specjalność: spec. architektura- budownictwo	Podpis

BIURO PROJEKTOWO – WYKONAWCZE ekopromag Osiedle Jana III Sobieskiego 6/20 60-688 Poznań ekopromag@gmail.com	
---	--